

「神戸開港150年」を  
記念した  
決定版写真集、  
今冬待望の発刊!!

わかりやすい解説や  
身近な話題が満載!



◀神戸タワー／大正13年、湊川公園に建設された高さ90メートルの塔。長くシンボルとして市民に親しまれたが、昭和43年に老朽化のため姿を消した。〈兵庫区・昭和30年代〉

▼王子動物園の遊園地／戦前、諏訪山にあった動物園を前身に、昭和26年に開園。その前年に開催された日本貿易産業博覧会（神戸博）会場跡地を利用したものだった。動物はもちろん、多くの遊具は子どもの人気を集めた。〈灘区・昭和31年〉



胸が熱くなる思い出の  
情景がよみがえる!



神戸一の賑わいを見せた新開地／明治38年の湊川付け替えにより誕生した街で、戦前から昭和30年代前半までは神戸最大の繁華街だった。奥に見えるのは聚楽館。〈兵庫区・昭和12年〉



須磨海水浴場（須磨区・昭和40年代）

海神社の祭礼／海神社の秋祭り、海上渡御のようす。大鳥居は現在、漁港の整備などにより海から遠ざかっている。〈垂水区・昭和30年代〉

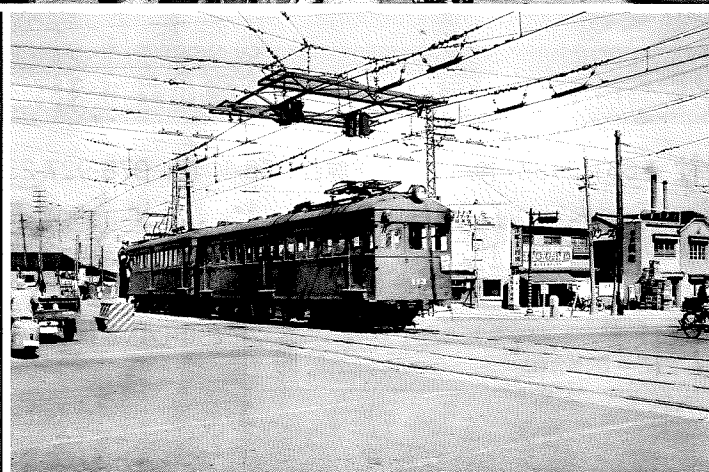


海岸通のオリエンタルホテル（中央区・明治時代）



有馬温泉まつり（北区・昭和30年）

ご家族、ご近所、  
ご友人、みなさまで  
楽しめる!



▲長田交差点を走る山陽電車／昭和43年の神戸高速鉄道開通まで、西代～兵庫間を併用軌道で走っていた山陽電車。ここ長田交差点では市電の軌道と交差する珍しい姿が見られた。〈長田区・昭和25年頃〉



明治から平成——。  
港とともに歩んだ「神戸の150年」を、  
600点もの貴重な写真、  
懐かしい写真で振り返る珠玉の一冊。