

収録地域 赤穂市・相生市・上郡町・佐用町

# 赤穂・相生・上郡・佐用の昭和

写真アルバム

ペーロン祭の日の皆勤橋 《相生市・昭和30年代後半》



心に刻んだ記憶の中のふるさとを  
600枚の懐かしい写真で再現！

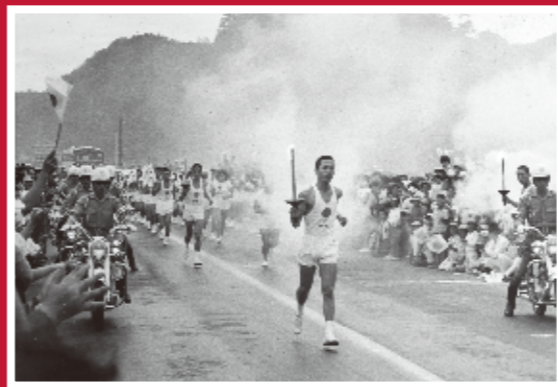


2016年  
12月上旬刊行予定  
ご予約受付中!!  
1500部限定出版  
満数になり次第、締め切らせて  
いただきます

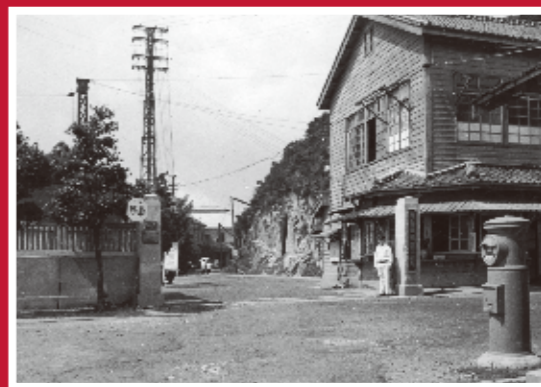
刊行記念特価 9,990円(税込)

花岳寺通り商店街で赤穂線開通の祝賀行事 《赤穂市・昭和26年》

## 思い出の詰まった『昭和』へ時間旅行してみませんか



船坂峠を越えた  
オリンピック聖火リレー  
《上郡町・昭和39年》



播磨造船所の表門  
《相生市・昭和30年頃》



福浦地区の越境合併記念行事  
《赤穂市・昭和38年》



幕山神社での獅子舞  
《佐用町・昭和33年》

### 本書の主な内容

- 【昭和戦前】
  - 東洋紡績赤穂工場の運動会
  - 雄鷹台山からの眺望
  - 戦時中の大石神社
  - 盛大だった坂越の盆踊り
  - 赤穂尋常小学校の柔道部
  - 旧制赤穂中学校
  - 赤穂高等女学校の生徒たち
  - 上郡高等女学校
  - 上郡にあった劇場で琴の演奏会
  - 上郡町役場の竣工
  - 上郡駅で出征兵士の見送り
  - 佐用駅で姫新線開通の祝賀行事
  - 軍馬用の干草供出風景
  - 播磨バス
  - 戦時下の教育風景
  - 戦没者の村葬
- 【昭和戦後】
  - 赤穂城三之丸大手門付近
  - 相生中央通り
  - 赤穂線開通の祝賀行事
  - 開業日の播州赤穂駅
  - 赤穂鉄道の廃止
  - 赤穂市合併記念の備前福河駅
  - 相生駅での乗り換え風景
  - 新幹線開業前の相生駅
  - 上郡駅開設六十周年記念
  - 上月駅舎前にて
  - 中国自動車道の建設工事
  - 農協の建物と神姫バス
  - 国道二号と交差する高架橋
  - 神戸銀行赤穂支店
  - 相生電報電話局
  - 完成した国民宿舎「あいおい荘」
  - 世界をリードした播磨造船所
  - 播磨生協
  - 赤穂市青年協国会
- 合併で新しい上郡町誕生
- 佐用町誕生の祝賀パレード
- 上郡町消防団のポンプ車入魂式
- 千種川の氾濫
- できたばかりの城南緑地
- 宮山から見た相生市街地
- 皆勤橋周辺の風景
- 雪の相生港
- 木造船の並ぶ相生港
- 埋め立て前の坂越の風景
- 御崎の海水浴場
- 憩いの場・桜トンネル
- 生駒山に登る子どもたち
- 大雪が降った大撫山の牧場
- 赤穂八幡宮での初詣
- 宝崎神社のノットにて
- 大避神社の祭り
- 坂越の「曳きこんど」
- ペーロン祭の賑わい
- 南光町での稚児行列
- 子供会で訪れた造船所のプール
- 赤穂幼稚園の運動会
- 赤穂小学校
- 塩屋小学校児童の遠足風景
- 相生小学校
- 双葉小学校の木造校舎
- 上郡小学校
- 山野里小学校
- 梨ヶ原小学校
- 佐用小学校
- 雪の佐用中学校
- 三日中学校
- 赤穂高校の移転

ほか

A4判・上製本 280頁(うちカラー16頁) 収録写真約600点 刊行記念特価 9,990円(税込)

発売元 兵庫県教育図書販売株式会社 〒651-2135 神戸市西区王塚台1-55-1 TEL 078-927-2358/FAX 078-927-2496

販売企画 株式会社 樹林舎出版販売 〒940-2038 新潟県長岡市関原東町100 TEL 0258-86-6140 発行元 樹林舎 〒468-0052 名古屋市天白区井口1-1504-102 TEL 052-801-3144/FAX 052-801-3148

申込書

写真アルバム **赤穂・相生・上郡・佐用の昭和** 冊  
【樹林舎刊】 ISBN 978-4-908436-00-0

お名前 \_\_\_\_\_

〒 \_\_\_\_\_

ご住所 \_\_\_\_\_

\_\_\_\_\_ 電話 \_\_\_\_\_

お申し込みはぜひ当店へ

※ご住所、お名前など個人情報は、お申し込みの書籍をお届けするため、発行元・書店で利用させていただきます。その他の目的では一切利用いたしません。ご了承の上ご記入ください。